



# POWIAT SZAMOTULSKI



Krajobraz w okolicach Dusznik

**Powiat Szamotulski** to barwna różnorodność, nie tylko dzięki położeniu geograficznemu, wśród pięknych pejzaży rzek, jezior oraz lasów Puszczy Noteckiej, ale dzięki ludziom, którzy tu mieszkają. Mieszkańców miast i gmin powiatu, dla których przestrzenią życia stał się ten malowniczy region łączący barwny folklor, bogata tradycja i historia. Tutaj wydarzenia z przeszłości przeplatają się z teraźniejszością, będąc spuścizną dla przyszłych pokoleń. Bogactwo przyrody stanowi niewątpliwy walor, a urokliwe kompleksy leśne, jeziora i malownicze tereny poprzecinane licznymi szlakami turystycznymi, stanowią nie tylko dla mieszkańców, ale również przyjezdnych, idealne miejsce wypoczynku.

Atrakcyjne położenie przy szlakach komunikacyjnych sprawia, że Powiat Szamotulski jest miejscem interesującym zarówno dla rodzimych, jak i zagranicznych przedsiębiorców. Przyjazny klimat dla rozwoju rodzinnych i większych firm czyni nasz powiat synonimem prężnego rozwoju.

Żywię nadzieję, że publikacja, którą przekazujemy w Państwa ręce, okaże się wspaniałą zachętą do czynnego poznawania i odkrywania Powiatu Szamotulskiego.

*Beata Hanyżak*

*Starosta Szamotulski*



SZCZECIN



PIŁA



## POWIAT SZAMOTULSKI

WRONKI

OBRZYCKO

OSTRORÓG

SZAMOTUŁY



SZCZECIN

PNIEWY

KAŹMIERZ



BERLIN

DUSZNIKI



POZNAŃ

Obszar:  
**1119,6** km<sup>2</sup>

Populacja:  
**91 185** mieszkańców

Powiat:  
**8** gmin



BERLIN

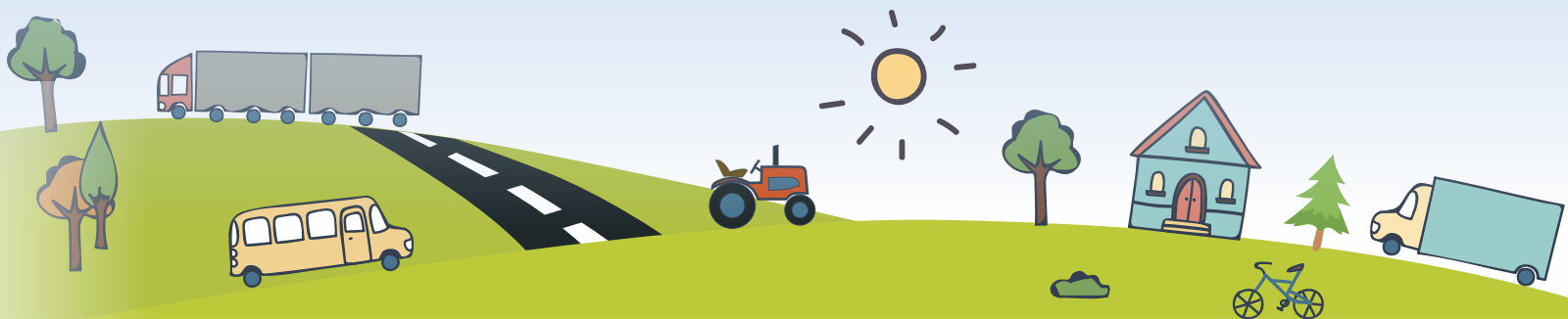
BUK

WARSZAWA





# ZNAJDŹ



**Zapraszamy Państwa** do odwiedzenia regionu przepętnionego tradycją. Regionu, w którym umiłowanie kultury współgra z nowoczesnym podejściem i chęcią nieustannego rozwoju. Proponujemy wizytę w miejscu, w którym odnajdziecie Państwo upragniony spokój i odpoczniecie od zgiełku codzienności. Zachęcamy do odwiedzenia Powiatu Szamotulskiego – miejsca, w którym poczujecie się Państwo jak u siebie...

**#szamotulski #tradycja #powiat #nowoczesność**

Niezależnie z której strony świata przybywacie, do nas zawsze jest po drodze. Wszystko dzięki doskonałej lokalizacji. Przez teren Powiatu Szamotulskiego przebiegają bowiem najważniejsze szlaki komunikacyjne o znaczeniu krajowym i międzynarodowym. Dotrzecie Państwo tutaj zarówno autostradą A2 z Berlina do Warszawy, jak i krajowymi drogami nr 92 lub nr 24 prowadzącymi z Poznania do Słubic i Szczecina. A jeśli marzy się Wam spontaniczny wypad nad morze, to również jest on w naszym zasięgu! Przez Powiat Szamotulski przebiega przecież linia kolejowa łącząca stolicę Wielkopolski m.in. ze Szczecinem i Świnoujściem.

O dobrych warunkach lokalizacyjnych i sporych walorach inwestycyjnych przesądza też bliskie sąsiedztwo Poznania i portu lotniczego Poznań-Ławica, a także niewielka odległość do granicy z Niemcami. Od naszych zachodnich sąsiadów dzieli nas nieco ponad 120 km.



**29 935**  
lokali  
mieszkalnych



**9 124**  
podmioty  
gospodarcze



**1**  
szpital



**45**  
przychodni  
medycznych



**6**  
żłobków



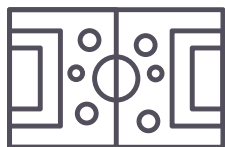
**42**  
punkty  
przedszkolne



**61**  
szkół



**37**  
placówek  
kulturalnych



**42**  
kluby sportowe



**28**  
wielkopowierzchniowe placówki  
handlowe



**59 km**  
ścieżek  
rowerowych



**0**  
korków!

\* Dane GUS na koniec 2018 r.



# ZAMIESZKAJ

**S**zukacie Państwo swojego miejsca na ziemi? Macie już dość wielkiego miasta, a mimo wszystko zależy Wam na swobodnym dostępie do placówek użyteczności publicznej? Państwa dziecko uczęszcza do szkoły? A może aktywnie uprawiacie sport? Bez względu na to ile razy odpowiedzieliście „TAK”, to miejsce jest dla Was!

W Powiecie Szamotulskim zyskacie dostęp do wszystkiego, co niezbędne do życia. Nasze samorządy, w tym powiatowy, dbają bowiem o zrównoważony rozwój społeczno-ekonomiczny i infrastrukturalny. W myśl zasady „tradycja i nowoczesność”, zawartej w haśle promocyjnym powiatu, starają się także wspierać lokalne projekty technologiczne i tworzyć miejsca przyjazne innowacjom.

Ogromne znaczenie ma dla nas również wspieranie ośrodków pomocowych. Swoje siedziby mają

tu placówki medyczne (w tym szpital), domy pomocy społecznej, ośrodki wsparcia psychologicznego, opieki nad seniorami czy osobami z niepełnosprawnościami.

Liczne instytucje kulturalne i oświatowe pomagają w szerzeniu wiedzy i kształtowaniu lokalnych talentów. Mieszkańcy chętnie korzystają z ofert miejscowych kin, centrów kultury i bibliotek, a ci z „duszą sportowca” niemal do woli mogą korzystać ze zlokalizowanych na terenie Powiatu boisk, aren lekkoatletycznych, kortów tenisowych, ścieżek biegowych i rowerowych.

Potrzebujecie Państwo więcej argumentów? W takim razie zwróćcie Państwo uwagę na bliskość poznańskiej metropolii. Wszystko to bez korków. W otoczeniu ciszy i spokoju...



# ŁĄCZNA POWIERZCHNIA TERENÓW INWESTYCYJNYCH W POSZCZEGÓLNYCH GMINACH



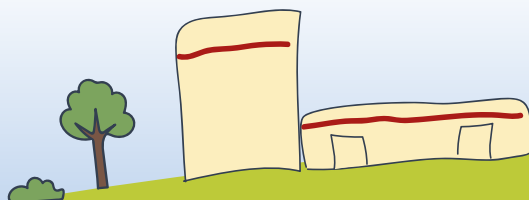
**58 524**  
osoby w wieku  
produkcyjnym



**3,1 %**  
bezrobocia  
rejestrowanego



**4 680,51 zł**  
przeciętnego  
wynagrodzenia  
brutto



\* Dane GUS na koniec 2018 r.

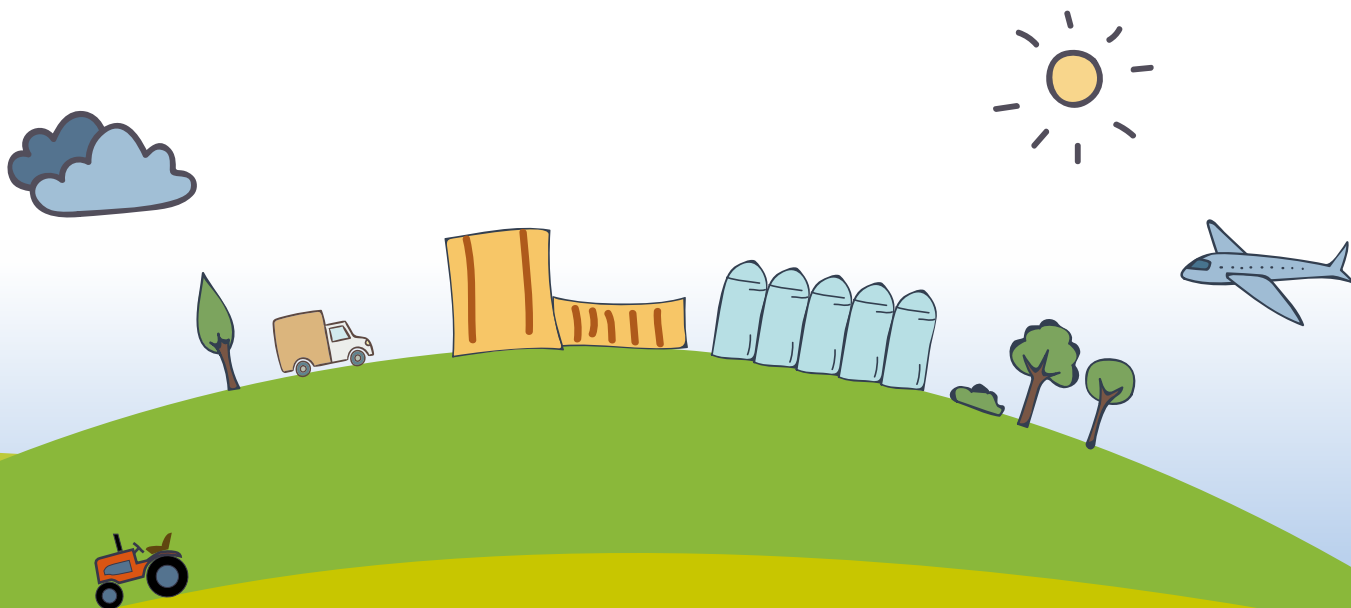




# PRACUJ

Powiat Szamotulski jest jednym z ważniejszych ośrodków gospodarczych w województwie wielkopolskim. Działalności inwestycyjnej firm sprzyja sąsiedztwo aglomeracji poznańskiej oraz przychylna polityka lokalnych samorządów. Swoją siedzibę ma tu gigant technologiczny firma Samsung oraz znany na całym świecie producent sprzętu AGD – Amica. Nikomu nie trzeba przedstawiać też firmy Hochland – zlokalizowanej na terenie gminy Kaźmierz - producenta doskonałych polskich serów, czy posiadającego swoje centrum logistyczne w Pniewach, koncernu Honda.

Olbrzymie znaczenie mają również zlokalizowane na terenie Powiatu Szamotulskiego firmy: Sano – Nowoczesne Żywnienie Zwierząt Sp. z o.o. (Sękowo), Agrifirm Polska Sp. z o.o. (Szamotuły), ADM Sp. z o.o. (Szamotuły), Ster Sp. z o.o. (Szamotuły), Berendsen Textile Service Sp. z o.o. (Szamotuły), PRH GAŁOPOL Sp. z o.o. (Gałowo), Herkules Sp. z o.o. (Jastrowo), Collection AB Sp. z o.o. (Jastrowo), WObit (Dęborzycze k. Pniew), AVK Polska Sp. z o.o. (Pniewy), Rörets Polska Sp. z o.o. (Pniewy), Tegometall Polska Sp. z o.o. (Pniewy) i Väderstad Sp. z o.o. (Pniewy).





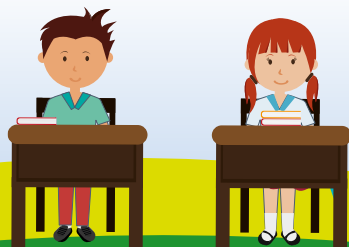
Powiat Szamotulski prowadzi wielostronną działalność oświatową. Poprzez dobrze rozwiniętą sieć szkół dzieci i młodzież mogą nabywać wiedzę i umiejętności odpowiadające ich zainteresowaniom. Dzięki współpracy samorządów z przedstawicielami lokalnych przedsiębiorstw oraz staraniom dyrektorów poszczególnych placówek, oferta edukacyjna kształtowana jest w sposób odpowiadający aktualnemu zapotrzebowaniu rynku pracy. O dobrym poziomie szkolnictwa świadczyć może również liczba absolwentów liceów i techników podejmujących naukę na uczelniach wyższych.

Łącznie powiat prowadzi sześć zespołów szkół ponadpodstawowych i specjalnych oraz placówki wspomagające system oświaty i wychowania, w tym m.in. Powiatowy Zespół Poradni Psychologiczno-Pedagogicznych.



Siatkarki UKS Szamotulanin

Młodzież i dorośli mogą poszerzać swoje kompetencje uczestnicząc w licznych kołach zainteresowań, zajęciach artystycznych czy przystępując do miejscowych stowarzyszeń.



# ROZWIJAJ SIĘ

Na terenie Powiatu Szamotulskiego prężnie działają też placówki kultury, prowadzące zajęcia muzyczne, taneczne, plastyczne, warsztaty fotograficzne, teatralne itp. Młodzież nie tylko rozwija tutaj swoje talenty, lecz również ma szansę zaprezentować je na zewnątrz. Podopieczni biorą udział w rozmaitych wernisażach, konkursach, przeglądach i festiwalach, zdobywając liczne wyróżnienia i nagrody.



Powiatowe Igrzyska Dzieci i Młodzieży Niepełnosprawnej

Na terenie poszczególnych gmin prężnie działają też świetlice wiejskie. To wokół nich skupia się i kształtuje życie kulturalne mniejszych społeczności, a podejmowane przez mieszkańców aktywności skutecznie integrują lokalne środowisko.

Starsi mieszkańcy również znajdą tu coś dla siebie! Specjalnie z myślą o seniorach swoją działalność uruchomiły Uniwersytety Trzeciego Wieku. Działają one na terenie kilku gmin, umożliwiając osobom starszym uczestniczenie w zjazdach i wykładach, poszerzanie wiedzy oraz integrację. Podobną funkcję pełnią też zlokalizowane na terenie powiatu dzienne domy seniora.

Powiat pozostaje także otwarty na potrzeby osób z niepełnosprawnościami. Funkcjonują tutaj stowarzyszenia i placówki, których działalność stanowi wsparcie realizowanej terapii zajęciowej oraz rehabilitacji intelektualno-ruchowej. Przykładem mogą być m.in. Zespół Szkół Specjalnych w Szamotulach, Spółdzielnie Socjalne „Talent” i „Horyzont” czy Środowiskowy Dom Samopomocy „Jawor”.





## Dziedzictwo kulturowe

Cenicie Państwo tradycję, poznawanie lokalnych obyczajów i obrzędów? Chcecie zanurzyć się w ludowości, podziwiać barwny folklor lub wstuchać w głos nieznanych dotąd legend? Znakomicie! Powiat Szamotulski wydaje się być pod tym względem naprawdę wyjątkowy. Dziedzictwo kulturowe pieczętowiec pielęgnowane jest przez działające tutaj zespoły ludowe. Odrębność i specyfikę regionu odnaleźć można nie tylko w słynnym na całą Polskę szamotulskim stroju

ludowym, ale również w lokalnych przyśpiewkach, tańcu i muzyce. Tylko u nas dowiecie się Państwo czym są „wiwaty” i „przodki”. Tylko tutaj nauczą się tańczyć szamotulskie tańce chodzone. A jak tylko posiądziecie tę umiejętność zaprosimy Was na wesele!

Pośród obrzędów świątecznych i rodzinnych, będących elementem lokalnej tradycji, najważniejsze i zarazem najbardziej oryginalne były bowiem

właśnie zwyczaje weselne. Ich niezwykłość dokumentowali liczni artyści i literaci. Temat obrzędów poruszano w rozmaitych publikacjach, pracach plastycznych i prelekcjach. Stał się on również inspiracją do powstania scenariusza widowiska teatralnego, którego tytuł nie bez kozery brzmi: „Wesele szamotulskie”.

Warto również wspomnieć, iż w 2017 r. tradycje weselne z Szamotuł i okolic zostały wpisane na Krajową Listę Niematerialnego Dziedzictwa Kulturowego.



## Muzyka

**M**iłotaść do muzyki? Tak! Chyba nie da się trafnie określić tego, co w nas drzemie. Nic dziwnego, skoro to właśnie z terenu naszego Powiatu pochodził jeden z najwybitniejszych polskich kompozytorów epoki odrodzenia. Wacław z Szamotuł pozostawił po sobie kilka znamienitych utworów świeckich i sakralnych, które wybrzmiewają w salach koncertowych i kościołach całego świata.

Przywiązanie mieszkańców do muzyki przejawia się również w licznie organizowanych na terenie Powiatu Szamotulskiego koncertach kameralnych i plenerowych. W kalendarzu corocznych imprez regionalnych na dobre zagłębiły się już choćby muzyczne spotkania noworoczne, Festiwal im. Philippa i Xavera Scharwenków, czy cykle koncertów organizowanych w ramach „Koncertowego lata”. Nie sposób nie wspomnieć też



Fragment widowiska artystycznego

o działalności miejscowych twórców oraz ośrodków kultury. Wspierają one działalność artystyczną prowadząc zajęcia i warsztaty muzyczno-wokalne, czy organizując rozmaite przeglądy i festiwale. To dzięki ich wysiłkom młodzież ma szansę kultywować tradycyjne brzmienia, inspirować się i odważnie kształtować własne ścieżki muzycznego rozwoju.







Budynek Muzeum – Zamek Górków w Szamotułach



Ikona ze zbiorów Muzeum – Zamek Górków



Fragment ekspozycji stroju szamotulskiego



Witraże w budynku Cechu Rzemiosł Różnych w Szamotułach



# ZWIEDZAJ

## Muzealnictwo

**N**ajwiększą powiatową instytucją kultury na Ziemi Szamotulskiej jest Muzeum - Zamek Górków. I choć słowo „muzeum” może przywodzić na myśl skostniałe wnętrza pełne zakurzonych mebli i historycznych eksponatów, miejsce to zdaje się całkowicie przeczyć tym pochopnym skojarzeniom. Szamotulskie muzeum przez cały rok tętni życiem. To tu odbywają się liczne koncerty, wernisaże, czy imprezy dobroczynne, a muzealne wnętrza coraz częściej goszczą znamienite osobistości świata kultury i sztuki.

Muzeum gromadzi w swoich zbiorach eksponaty dokumentujące przeszłość miasta i regionu. Znajduje się tu także jedna z największych w Polsce kolekcji ikon – cerkiewnych obrazów sakralnych. W skład kompleksu muzealnego wchodzi wzniesione w XV w. zamek i baszta oraz XVIII-wieczna oficyna i XIX-wieczny spichlerz. Najbardziej charakterystycznym obiektem jest późnogotycka

wieża, zwana potocznie Basztą Halszki. To w niej przez 14 lat mieszkała żona Łukasza III Górki - Halszka Ostrogska. Legenda głosi, że przetrzymywana w wieży Czarna Księżniczka po dziś dzień przechadza się po basztowych komnatach.

Niebagatelne znaczenie w krzewieniu lokalnej tradycji, kultury oraz wiedzy historycznej mają też małe muzea i izby regionalne. Należą do nich m.in.: usytuowane w dziewiętnastowiecznym spichlerzu Muzeum Ziemi Wronieckiej, Izba Regionalna Towarzystwa Miłośników Ziemi Dusznickiej czy Muzeum Regionalne w Grzbieńsku. Miłośnicy etnografii powinni z kolei wybrać się do Wartosławia. To tu znajduje się jedna z istniejących na terenie Powiatu Szamotulskiego wiosek tematycznych - Wioska Czterech Kultur. Znajdą w niej Państwo obiekty zakorzenione w tradycji polskiej, niemieckiej, żydowskiej oraz miejsca kulturowo związane z mniejszością łemkowską.







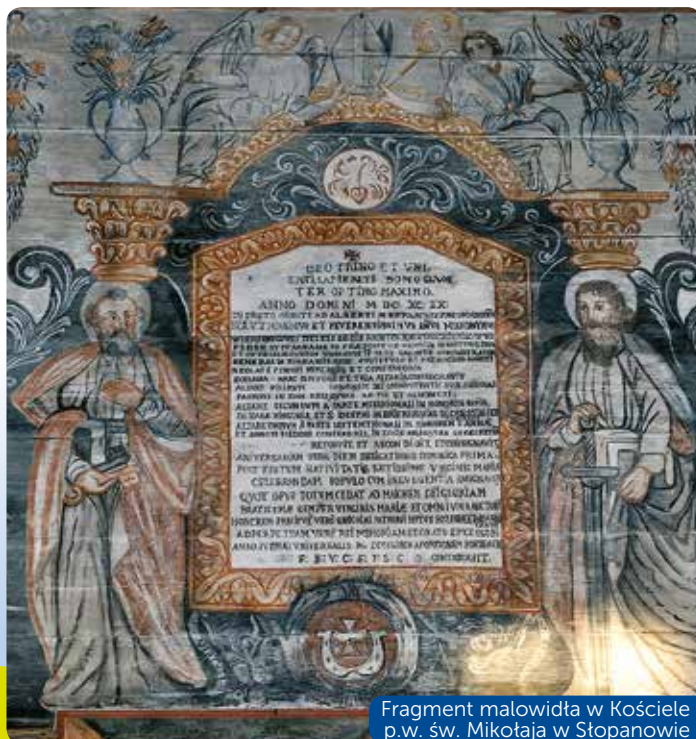
Pomnik św. Urszuli Ledóchowskiej  
w Pniewach



Kościół p.w. św. Piotra i Pawła w Obrzycku



Płyta nagrobna Andrzeja Szamotulskiego  
w Bazylice Kolegiackiej w Szamotułach



Fragment malowidła w Kościele  
p.w. św. Mikotaja w Stępczynie



Kościół p.w. św. Jadwigi w Wilczynie





# ZWIEDZAJ

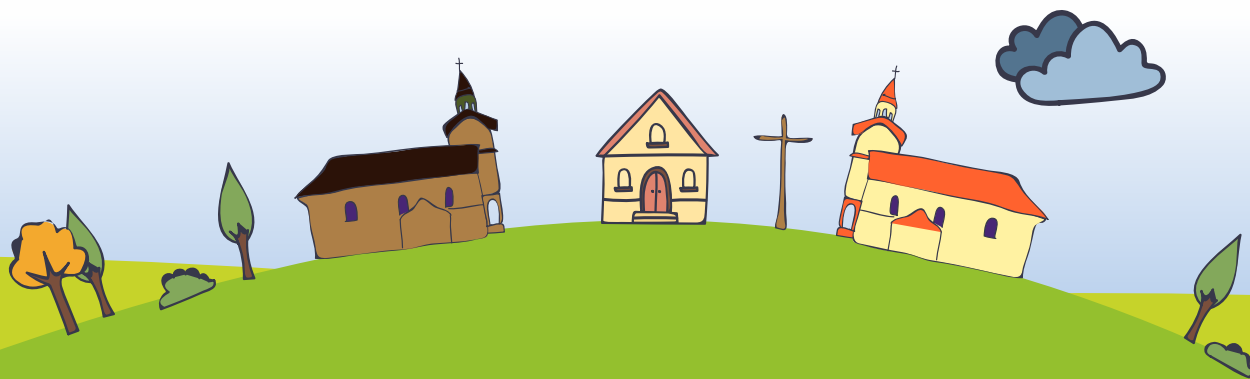
## Kościoty i sakralia

**W**śród licznych zabytków zlokalizowanych na terenie Powiatu Szamotulskiego szczególne miejsce zajmuje architektura sakralna. Jednym z najbardziej rozpoznawalnych obiektów tego typu jest z pewnością szamotulska Bazylika Kolegiacka. Kościół Parafialny p.w. św. Matki Bożej Pocieszenia i św. Stanisława Biskupa zaliczany jest do najbardziej monumentalnych kościołów gotyckich w Wielkopolsce, pełni również funkcję sanktuarium, gdyż w jego wnętrzach znajduje się stynący łaskami i ukoronowany insygniami papieskimi XVII-wieczny obraz przedstawiający Matkę Boską Pocieszenia, Szamotuł Panią.

Obok Bazyliki Mniejszej styl późnogotycki reprezentują kościoły w Bytniu, Dusznikach, Kaźmierzu, Pniewach, Wilczynie, Wronkach i Psarskiem. Ciekawym przykładem architektury sakralnej okresu baroku jest z kolei szamotulski, pofranciszkański kościół p.w. św. Krzyża oraz kościół parafialny p.w. św. Piotra i Pawła w Obrzycku.

Na terenie Powiatu Szamotulskiego znajdują Państwo również urokliwy drewniany kościółek p.w. św. Mikołaja w Słopanowie, którego wnętrze pokrywają unikalne, uznawane za jedno z ciekawszych w Polsce, polichromie z lat 1695-99. Wyjątkowego charakteru dodają temu miejscu umieszczone pod chórem sceny z karczmą i spisującym jej grzechy diabłem. Malowidło to puentuje hasło „bo nie dolewała”.

Zwiedzając powiat warto również zajrzeć do Pniew. Miasto to uchodzi za miejsce kultu św. Urszuli Ledóchowskiej. Zlokalizowane na jego terenie sanktuarium przyciąga pielgrzymów z Polski i zagranicy. Odwiedzając Sanktuarium warto zajrzeć do izby pamięci, obejrzeć wystawę poświęconą patronce, czy pospacerować po pobliskim parku. Osoby poszukujące duchowego wyciszenia i kontemplacji mogą natomiast skorzystać z organizowanych tu rekolekcji lub dni skupienia.





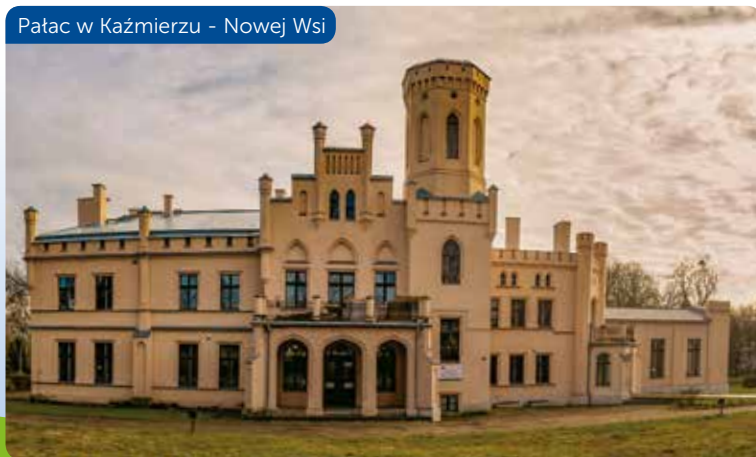
Pałac w Zielonej Górze



Dwór w Myszkowie



Pałac w Kobylnikach



Pałac w Kaźmierzu - Nowej Wsi



Pałac w Otorowie



# ZWIEDZAJ

## Dwory i pałace

**W** Powiecie Szamotulskim znajdują się także liczne pozostałości dawnych siedzib ziemiańskich. Jednym z ciekawszych przykładów architektury dworskiej jest neorenesansowy pałac w Kobylnikach. Obiekt ten został nominowany do udziału w organizowanym przez National Geographic plebiscycie „7 cudów Polski”.

Miłośnicy stylu neobarokowego z pewnością zachwycą się XIX-wiecznym obiektem zlokalizowanym w Zielonejgórze koło Obrzycka. Pałac ten nawiązuje architektonicznie do kostiumu francuskiego, co w czasach jego świetności miało podkreślać pozycję społeczną właściciela ordynacji.

Zabytkowe dwory w Baborówku, Grzebienisku, Zajączkowie i Podrzewiu pełnią obecnie funkcje usługowe. Osiemnastowieczny pałac w Pniewach zaadaptowano natomiast na placówkę oświatową. Mieści się tu siedziba Liceum Ogólnokształcącego. Z kolei dwór w Nowej Wsi koło Wronek służy potrzebom miejscowego Domu Pomocy Społecznej.

Warto ponadto wspomnieć o XIX-wiecznym pałacu w Kaźmierzu – Nowej Wsi stanowiącym romantyczno-gotycką peretkę regionu oraz o piętrowym eklektycznym dworze w Oporowie. Eklektyczny pałac z elementami klasycystycznymi i renesansowymi znajduje się też we Wróblewie. Mimo wyraźnych śladów użytkowania nadal podziwiać można dworki w Gaju Małym i Lubosinie.

Przy większości dworów i pałaców zachowały się założenia parkowe i sąsiadujące z posiadłościami zabudowania gospodarcze. Na szczególną uwagę zasługuje pod tym względem kompleks w Kobylnikach, gdzie po dziś dzień podziwiać można okazałe kilkusetletnie dęby.

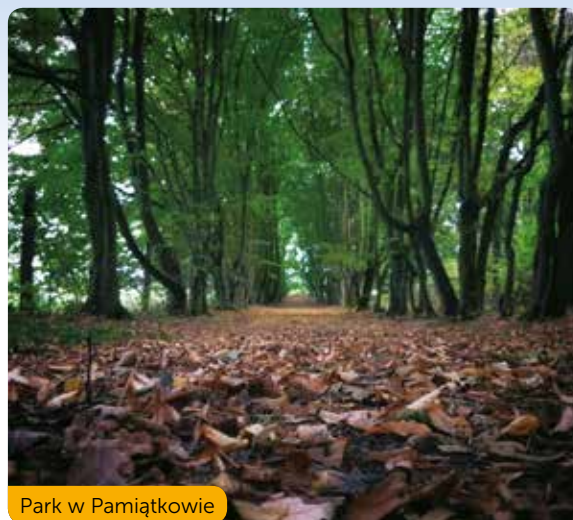
Miłośników architektury zainteresować powinny również obiekty, takie jak XVII-wieczny, trzykondygnacyjny ratusz w Obrzycku, ulokowany przy dawnym międzynarodowym szlaku handlowym budynek pniewskiej poczthalterii, a także kompleks zabytkowych budynków więziennych we Wronkach.







Krajobraz w okolicach Otorowa



Park w Pamiątkowie



Borówka w Puszczy Noteckiej



Sosny w Puszczy Noteckiej



Jezioro Mormin



# WYPOCZYWAJ

Położony na pograniczu Kotliny Gorzowskiej i Pojezierza Poznańskiego Powiat Szamotulski posiada liczne walory przyrodnicze. Osnuty lasami i otoczony jeziorami stanowi nie lada gratkę dla turystów poszukujących wypoczynku, stęsknionych ciszy i spokoju. Liczne tereny rekreacyjne sprzyjają natomiast rozwojowi aktywności, m.in. turystyki pieszej i rowerowej.

Przez najatrakcyjniejsze zakątki Powiatu Szamotulskiego, w tym m.in. kompleksy leśne Puszczy Noteckiej, wiodą znakowane szlaki, takie jak: Europejski Szlak Cysterski, Europejski Dalekobieżny Szlak Pieszy E-11, a także przeznaczone dla miłośników turystyki rowerowej Transwielkopolska Trasa Rowerowa, Trasa Nadwarciańska i Szlak Stu Jezior. W okolicach Dusznik, Pniew, Wronek i Obrzycka

znajdą Państwo również interesujące ścieżki edukacji przyrodniczej.

Malowniczo usytuowane na terenie Powiatu jeziora pozwalają na wypoczynek przybywającym tu mieszkańcom i turystom. Łagodnie poruszające się na tafli wody fale wprowadzają w zadumę i przynoszą plażowiczom wytchnienie podczas upalnych dni. Najpopularniejsza baza wypoczynkowa znajduje się nad Jeziorem Radziszewskim w Chojnie. Ośrodki rekreacyjne znaleźć można też m.in. w Pniewach, Pamiątkowie, Komorowie, Zajączkowie i Ostrorogu.

Miłośników pięknych widoków zachęcamy również do odwiedzenia okolic Zalewu Radzyny.







Paralotnia nad Jeziorem Pamiątkowskim



Zawody triathlonowe w Pniewach



Zawody konne w Baborówku



Koncert Anny Wyszkonii w Szamotułach



Żaglówki na Jeziorze Pniewskim



**P**owrót z pracy i lenistwo na kanapie? U nas nuda Wam nie grozi! Bogata oferta sportowo-rekreacyjna zachęca mieszkańców do podejmowania aktywności. Miłośnicy sportu mogą rozwijać swoje pasje korzystając z rozbudowanej infrastruktury sportowej lub poprzez członkostwo w różnego rodzaju stowarzyszeniach. Oferta miejscowych klubów jest bardzo szeroka. Zachęcają one do kształtowania swoich umiejętności, zarówno w zakresie popularnych sportów drużynowych typu siatkówka, koszykówka czy piłka nożna, jak również tych bardziej „egzotycznych” – nurkowanie, spływy kajakowe czy paralotniarstwo. Do aktywnego wypoczynku w siodle zapraszają pociągające na terenie Powiatu ośrodki jazdy konnej. Jednym z nich jest stadnina w Baborówku koło Szamotuł. To tu odbywają się znane w całej Europie festiwale jeździeckie i aukcje koni sportowych.

Rekreacji i wypoczynkowi służą też malowniczo usytuowane jeziora. Dostępność akwenów stwarza dogodne warunki dla wielbicieli sportów wodnych – pływania, windsurfingu, a nawet amatorskiego żeglarstwa. Warto również wspomnieć o stale rozbudowywanej sieci ścieżek rowerowych, szlaków pieszych i nadwarciańskich przystaniach.

Powiat Szamotulski obfituje też w wydarzenia sportowe i kulturalne. Koncerty muzyczne organizowane są tu niemal przez cały rok. Słoneczna pogoda sprzyja imprezom plenerowym, z kolei w miesiącach zimowych w sale koncertową przemieniają się miejscowe kina, hale sportowe czy sale muzealne.

Wiele interesujących imprez pieszych organizuje tujejszy oddział PTTK. Dużą popularnością cieszą się turystyczne marsze na orientację. Swoją działalność na terenie Powiatu Szamotulskiego prowadzą ponadto bractwa kurkowe oraz Polski Związek Strzelecki.



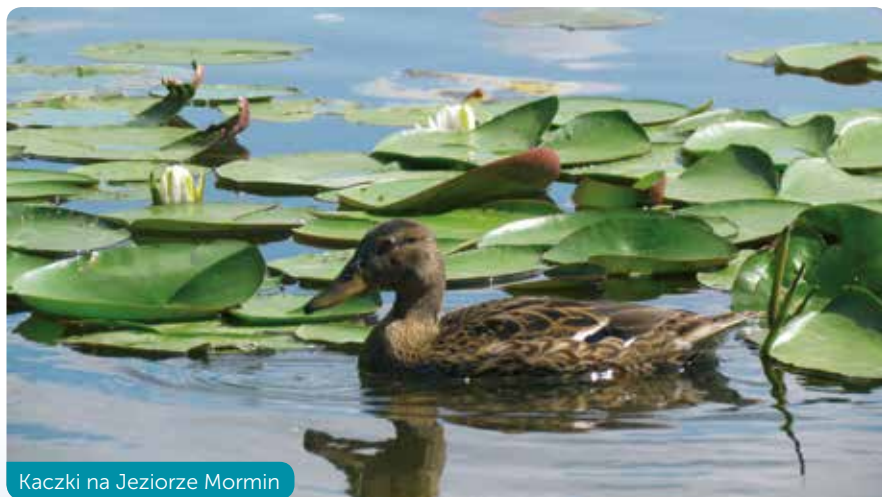




Las w okolicach Wielonka



Sarna w okolicach Otorowa



Kaczki na Jeziorze Mormin



Rzekotka drzewna



Polana we Wronkach



Sasanki





# POZOSTAŃ W KONTAKCIE!



## Urząd Gminy Duszniki

ul. Sportowa 1, 64-550 Duszniki  
T: 61 291 90 75, 61 291 91 31  
M: [urząd@duszniki.eu](mailto:urząd@duszniki.eu)  
[www.duszniki.eu](http://www.duszniki.eu)



## Urząd Miasta i Gminy Ostroróg

ul. Wroniecka 14, 64-560 Ostroróg  
T: 61 293 17 10, 61 293 17 12  
M: [Ostrorog\\_UMiG@wokiss.pl](mailto:Ostrorog_UMiG@wokiss.pl)  
[www.ostrorog.pl](http://www.ostrorog.pl)



## Urząd Gminy Kaźmierz

ul. Szamotulska 20, 64-530 Kaźmierz  
T: 61 291 80 65, 61 291 83 20  
M: [gmina@kazmierz.pl](mailto:gmina@kazmierz.pl)  
[www.kazmierz.pl](http://www.kazmierz.pl)



## Urząd Miejski Pniewy

ul. Dworcowa 37, 62-045 Pniewy  
T: 61 293 86 00, 61 291 00 97  
M: [urząd@pniewy.wlkp.pl](mailto:urząd@pniewy.wlkp.pl)  
[www.pniewy.wlkp.pl](http://www.pniewy.wlkp.pl)



## Urząd Gminy Obrzycko

al. Jana Pawła II 1, 64-520 Obrzycko  
T: 61 291 30 65, 61 291 30 72  
M: [gmina@obrzycko.pl](mailto:gmina@obrzycko.pl)  
[www.obrzycko.pl](http://www.obrzycko.pl)



## Urząd Miasta i Gminy Szamotuły

ul. Dworcowa 26, 64-500 Szamotuły  
T: 61 292 75 01, 61 292 00 72  
M: [umig@szamotuly.pl](mailto:umig@szamotuly.pl)  
[www.szamotuly.pl](http://www.szamotuly.pl)



## Urząd Miejski Obrzycko

Rynek 19, 64-520 Obrzycko  
T: 61 291 31 87, 61 291 32 48  
M: [sekretariat@obrzycko.com](mailto:sekretariat@obrzycko.com)  
[www.obrzycko.com](http://www.obrzycko.com)



## Urząd Miasta i Gminy Wronki

ul. Ratuszowa 5, 64-510 Wronki  
T: 67 254 53 00, 67 254 53 28,  
M: [poczta@wronki.pl](mailto:poczta@wronki.pl)  
[www.wronki.pl](http://www.wronki.pl)



**Starostwo Powiatowe w Szamotułach**

ul. Wojska Polskiego 4, 64-500 Szamotuły  
Centrala tel. 61 292 87 00  
Kancelaria tel. 61 292 87 01  
fax 61 292 18 80  
[www.powiat-szamotuly.pl](http://www.powiat-szamotuly.pl)

**Muzeum - Zamek Górków**

ul. Wroniecka 30, 64-500 Szamotuły  
tel. 61 292 18 13  
[www.zamek.org.pl](http://www.zamek.org.pl)

**Powiatowa Biblioteka Publiczna**

ul. Wroniecka 30, 64-500 Szamotuły  
tel. 61 292 58 08  
[www.pbp-szamotuly.pl](http://www.pbp-szamotuly.pl)

**Powiatowy Urząd Pracy**

ul. Wojska Polskiego 1, 64-500 Szamotuły  
tel. 61 101 81 00, fax 61 292 28 63  
[www.szamotuly.praca.gov.pl](http://www.szamotuly.praca.gov.pl)

**Samodzielny Publiczny****Zespół Opieki Zdrowotnej**

ul. Sukiennicza 13, 64-500 Szamotuły  
tel. 61 292 71 00, 61 292 71 01  
[www.szamotuly.med.pl](http://www.szamotuly.med.pl)

**Powiatowe Centrum Pomocy Rodzinie**

ul. Wojska Polskiego 1, 64-500 Szamotuły  
tel. 61 101 81 30  
[www.szamotuly.pcpr.pl](http://www.szamotuly.pcpr.pl)

**Powiatowy Zespół Poradni****Psychologiczno-Pedagogicznych**

ul. Staszica 4a, 64-500 Szamotuły  
tel. 664 064 138  
[www.pzppp-szamotuly.pl](http://www.pzppp-szamotuly.pl)

**Bursa i Szkolne Schronisko Młodzieżowe  
w Zespole Szkół nr 1 w Szamotułach**

ul. Obornicka 12, 64-500 Szamotuły  
tel. 61 293 20 89  
[www.bursa-schronisko.pl](http://www.bursa-schronisko.pl)

**Powiatowy Rzecznik Konsumentów**

ul. Wojska Polskiego 4, 64-500 Szamotuły  
tel. 61 292 87 09, fax 61 292 18 80

**Powiatowy Inspektorat Weterynarii**

ul. Szczuczyńska 60, 64-500 Szamotuły  
tel. 61 292 90 91, fax 61 292 07 12  
[www.piw-szamotuly.pl](http://www.piw-szamotuly.pl)

**Powiatowa Stacja Sanitarno–Epidemiologiczna**

ul. Chrobrego 8, 64-500 Szamotuły  
tel. 61 292 15 24, 61 292 15 70  
[www.psse-szamotuly.pl](http://www.psse-szamotuly.pl)

**Zarząd Dróg Powiatowych**

ul. Chrobrego 6, 64-500 Szamotuły  
tel. 61 292 40 32  
[www.zdp-szamotuly.pl](http://www.zdp-szamotuly.pl)

**Powiatowy Inspektorat Nadzoru Budowlanego**

ul. Chrobrego 6, 64-500 Szamotuły  
tel. 61 442 34 79  
[www.pinb-szamotuly.pl](http://www.pinb-szamotuly.pl)

**Komenda Powiatowa Policji**

ul. Polna 3, 64-500 Szamotuły  
tel. 61 293 12 00  
[www.szamotuly.policja.gov.pl](http://www.szamotuly.policja.gov.pl)

**Komenda Powiatowa Państwowej Straży Pożarnej**

ul. Obornicka 10, 64-500 Szamotuły  
tel. 61 292 11 38  
[www.szamotuly.psp.wlkp.pl](http://www.szamotuly.psp.wlkp.pl)



Krajobraz w okolicach Szamotuł

Tekst: Wydział Rozwoju i Informacji Europejskiej

Korekta: Michał Kruszona, Paweł Mordal

Fotografie: Maciej Augustyniak, Mateusz Dodolski, Martyna Herbatowicz, Juliusz Jarosz, Tomasz Kotus, Natalia Ławida, Dominika Natkaniec, Agata Pachla, Weronika Piechowiak, Anna Rybarczyk, Angelika Skowrońska, Przemysław Szatata, Paweł Śliwa, Joanna Wachowiak, Jerzy Wałkowiak, Urząd Miejski w Pniewach, archiwum Starostwa Powiatowego w Szamotułach

Skład i druk: [www.printprojekt.com.pl](http://www.printprojekt.com.pl)



## Starostwo Powiatowe w Szamotułach

ul. Wojska Polskiego 4, 64-500 Szamotuły

Centrala tel. 61 292 87 00 | Kancelaria tel. 61 292 87 01 | fax 61 292 18 80

[starostwo@szamotuly.com.pl](mailto:starostwo@szamotuly.com.pl)

[www.powiat-szamotuly.pl](http://www.powiat-szamotuly.pl)

ISBN 978-83-937657-7-5

